

## Mode d'emploi

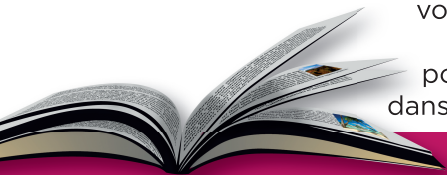
### La fabrication d'un livre

- 1- Vocabulaire
- 2- Fonds perdus
- 3- Marges intérieures
- 4- Couverture avec un dos fin
- 5- Feuilletés blancs
- 6- Folio
- 7- Texte & polices de caractère
- 8- Colorimétrie & image
- 9- Formats d'usage
- 10- Mentions obligatoires

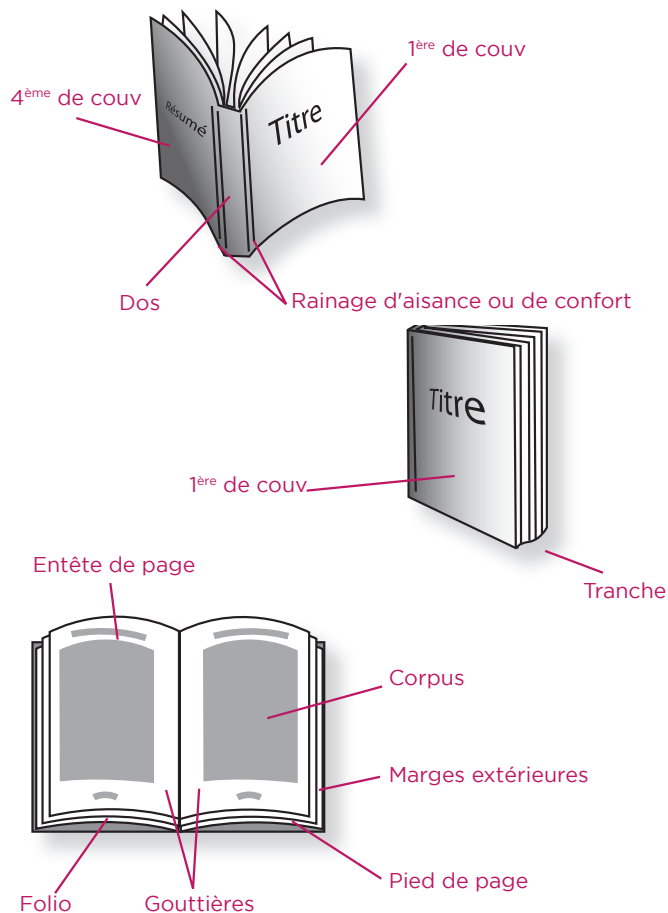
Vous désirez **imprimer**  
votre livre ?

**Voici conseils**

pour que ce soit réalisé  
dans les **règles de l'art...**

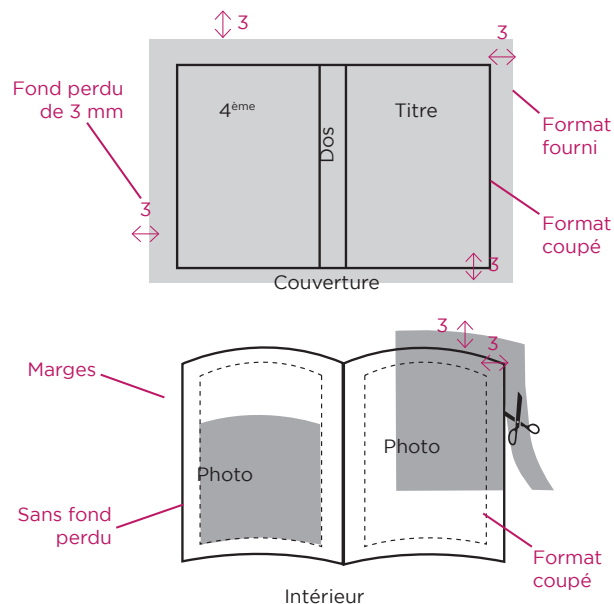


# 1- Vocabulaire



# 2- Fonds perdus

**Définition** : Imprimer à fonds perdus signifie que le produit imprimé n'aura pas de marge blanche tout autour (tolérance +/- 3 mm). L'image débordera au-delà de la coupe. Afin d'imprimer jusqu'au bord de vos documents, nous travaillons sur du papier d'un format légèrement supérieur qui est ensuite massicoté.

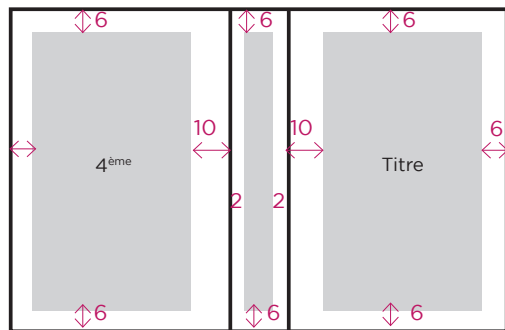


**!** Nous fournir donc un fichier avec 6 mm de fonds perdus ajoutés à votre format final.

*Exemple : Pour le format A5 148.5 x 210 mm.  
Nous fournir le format 154.5 x 216 mm.*

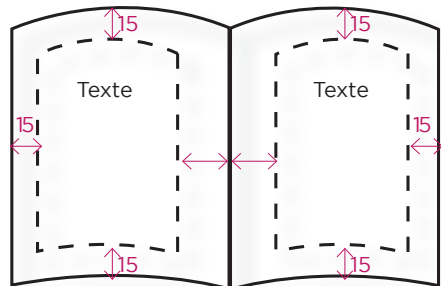
### 3- Marges intérieures

Si vous n'avez pas d'image ou de fond à fonds perdus :



#### Couverture

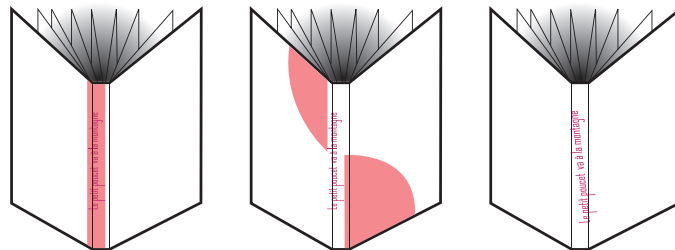
**!** Dos : Compter 2 mm de marge entre l'arête et le texte.  
Si la tranche fait moins de 7 mm d'épaisseur, ne rien inscrire car la machine, ayant une tolérance de +/- 3 mm, ne pourra caler parfaitement au centre de votre dos.



#### Intérieur

**!** Pour le corps :  
Comptez 15 mm minimum du bord extérieur et 20 mm pour la gouttière.

### 4- Couverture avec un dos fin

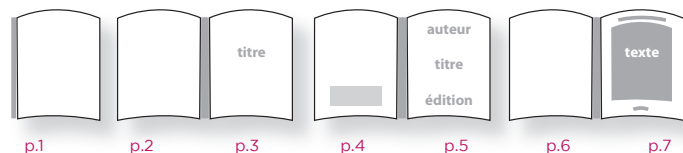


**!** Pour les dos faisant moins de 7 mm d'épaisseur, nous déconseillons fortement une inscription (titre...), ni une bande de couleur différente de la première et quatrième de couverture.

En effet, comme toutes les machines industrielles, il existe une tolérance de +/- 1 mm. Par conséquent, si le dos est légèrement décentré, au collage, l'effet de décalage se voit tout de suite sur un dos très fin.

**?** De plus, nos attachés-commerciaux vous conseilleront sur les livres au dos carré collé inférieur à 3.82 mm d'épaisseur.

## 5- Feuilletts blancs



### p.1 et 2 :

Un feuillet vierge recto/verso (2 pages) nécessaire pour une bonne qualité d'encollage, le mors vient se coller sur ce feuillet sur 6 mm. Il sert aussi pour les dédicaces.

### p.3 :

Une page de faux-titre.

### p.4 :

Les infos de création de la couverture (nom de l'auteur des photos, illustrations, dessins...) + préciser Auto-édition ou la Maison d'édition, ville et année du dépôt légal + N°ISBN et EAN, le copyright et le Code de la propriété intellectuelle (informations et textes à télécharger sur notre site au menu "Supports").

### p.5 :

Une page de garde qui reprend les infos de la 1<sup>ère</sup> de couverture

### p.6 :

Une page vierge.

### p.7 :

Les remerciements, préface, dédicace, sommaire ou 1<sup>er</sup> chapitre...

**?** D'usage, les chapitres ou autre début commencent toujours sur une page impaire (recto, à droite). Pour ceci, il faudra peut-être caler votre composition par une insertion d'une page vierge telle que la p.6 (verso).



et le dernier feuillet

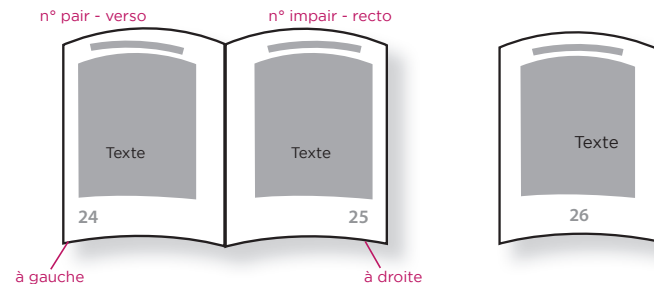
**Avant-dernière page :** Page vierge.

**Dernière page :** L'achevé d'imprimer par exemple.



Nous demander le logo Imprim'Vert si vous le désirez.

## 6- Folio



Folio à l'extérieur



Le numéro impair est toujours sur la page de droite (sur le recto)

OU Folio centré sur toutes les pages (c'est plus simple)



Il n'est pas d'usage de numéroté les pages vierges.

## 7- Texte & polices de caractère

### Type de paragraphe :

Choisissez plutôt «justifié» pour une aisance de lecture.

❗ Évitez le texte ferré à gauche car le côté droit du texte est irrégulier. Évitez également les césures au milieu des mots en bout de ligne. Même chose pour la 4<sup>ème</sup> de couverture.

~~Lorem ipsum dolor sit amet, consectetur adipiscing elit. Sed non risus. Suspendisse lectus tortor, dignissim sit amet, adipiscing nec, ultricies sed, dolor. Cras elementum ultrices diam. Maecenas ligula massa, varius a, semper congue, euismod non. Proin porttitor, orci nec nonummy molestie, enim est eleifend mi, non fermentum diam nisl.~~

Ferré à gauche

Césure à éviter

Lorem ipsum dolor sit amet, consectetur adipiscing elit. Sed non risus. Suspendisse lectus tortor, dignissim sit amet, adipiscing nec, ultricies sed, dolor. Cras elementum ultrices diam. Maecenas ligula massa, varius a, semper congue, euismod non, mi. Proin porttitor, orci nec nonummy molestie, enim est eleifend mi, non fermentum diam nisl.

Justifié

### Taille de la police :

Pensez aux personnes âgées et aux enfants.

La taille conseillée est de 12 ou 13 pts.

A vous de voir en fonction de la police et du format de votre livre.

Exemple de taille avec Times : 10 pts

Exemple de taille avec Times : 12 pts

Exemple de taille avec Times : 13 pts

Exemple de taille avec Times : 14 pts

Exemple de taille avec Times : 16 pts

### Polices de caractère :

Veillez à ce que les polices soient bien incorporées dans le PDF pour une impression optimale.



Ceci se réalise en cochant «Incorporer toutes les polices PostScript» dans les options d'enregistrement du PDF (voir les explications sur notre site au menu "Support")

### Résultat d'impression si la police n'est pas incorporée :

"Bonjour. Votre maison est éclairée par l'intermédiaire des rayons du soleil. Quelle heure se couche-t-il ?" J'espère qu'il ne fait pas trop...

### Attention aux polices «fantaisies» :

Exemple

Exemple

Exemple

Exemple

Exemple

Exemple

Exemple

Exemple

Exemple

### Polices conseillées :

Times

Garamond

Georgia

Californian FB

Book Antiqua

Palatino Linotype

Minion Pro

Arial

Verdana

Microsoft Sans Serif

## 8- Colorimétrie & image



### RVB (Rouge Vert Bleu)

Couleurs primaires de la lumière.

Exemples : votre écran d'ordinateur, les images sur Internet.



Pour un album photo, vous pouvez laisser en RVB (par défaut).



### CMJN (Cyan Magenta Jaune Noir)

Couleurs primaires matérielles.

Exemples : encres d'imprimerie, peintures.

Un livre tout couleur



### Niveaux de gris

Mode colorimétrique ne prenant en compte que l'encre noire.

Un livre tout noir et blanc. Ne pas utiliser le RVB ou CMJN.

Un livre couleur & Noir et blanc : en CMJN pour les images en couleur et bien mettre en Niveaux de gris les images noir et blanc



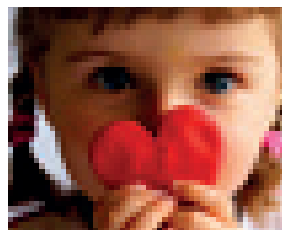
N'oubliez pas de nous transmettre une liste précise des pages en couleurs ou Noir et blanc de votre livre.



Si vous n'avez pas les moyens techniques d'appliquer les bonnes colorimétries, pas de panique !

Si vous désirez des conseils pour une qualité optimale pour les photos noir et blanc...

Parlez-en à votre attaché-commercial.



basse résolution  
72 dpi



haute résolution  
300 dpi

### Résolution :

Les images doivent être à 300 dpi (pixel par pouce) minimum. Grâce à cette haute définition, vos images seront nettes et non pixellisées.

Assurez-vous de leurs dimensions en cm ou mm.

## 9- Formats d'usage

Format A6 : .....105 x 148.5 mm

Livre de poche : .110 x 180 mm

Format A5 : .....148.5 x 210 mm

Format royal : .....156 x 234 mm

Format comics : .168 x 246 mm

Format A4 : .....210 x 297 mm

Format carré : .....210 x 210 mm

Carte de visite : 85 x 55 mm

Marque-page : 50 x 180 mm

### Formats économiques :

Livre couleur et Noir et blanc en fond perdu : 154 x 221 mm

Livre couleur et Noir et blanc sans fond perdu\* : 160 x 237 mm

Livre Noir et blanc avec fond perdu : .....154 x 236 mm

Livre Noir et blanc sans fond perdu\* : .....160 x 240 mm

\* avec 16 mm de marge intérieure tournante.

# 10- Mentions obligatoires

- Le nom (ou raison sociale) et l'adresse de l'éditeur ;
- Le nom (ou raison sociale) et adresse de l'imprimeur (le pays en cas d'impression à l'étranger) ;
- La date de l'achèvement du tirage ;
- La mention de l'ISBN et éventuellement de l'ISSN (si vous vendez votre ouvrage au-delà 100 exemplaires - cf. [www.afnil.org](http://www.afnil.org)) ;
- Le prix en euros ;
- La mention « Dépôt légal » suivie du mois et de l'année du dépôt.



Ces mentions sont inscrites habituellement à la dernière page de l'ouvrage, ou à la page précédant la page de titre.

---

- La maquette du corps de mon livre est-il au bon format ?
- Ai-je bien indiqué les mentions légales ?
- La maquette de ma couverture est-elle au bon format ?
- Ai-je bien respecté les marges intérieures ?
- Ai-je respecté les fonds perdus ?
- Ai-je respecté la colorimétrie ?
- Ai-je préparé la liste des pages en couleurs ou Noir et blanc ?
- Ai-je respecté la résolution 300 dpi ?
- Ai-je bien vérifié le pdf (si ma composition n'a pas bougé) ?

☐  
☐  
☐  
☐  
☐  
☐  
☐  
☐  
☐

*Pour tout renseignement complémentaire,  
contactez votre attaché-commercial.*

**COPYMÉDIA**

CS 20023 - 33693 Mérignac CEDEX  
19 à 23 rue Francisco Ferrer - 33700 Mérignac  
Tél. : 05 56 99 50 29  
[www.copy-media.net](http://www.copy-media.net)

